

Bartmann – weltweit gesucht!

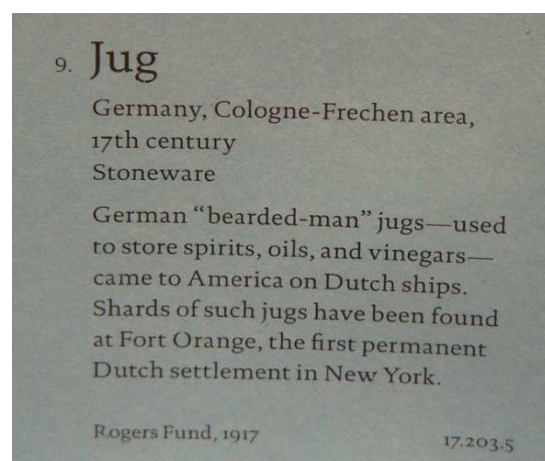
Bevor bald die große Sommer-Urlaubswelle startet, erinnert das KERAMION an seinen Aufruf: „Bartmann – weltweit gesucht!“ und lädt alle zum Mitmachen ein.

Wie in einem individuellen Entdeckerspiel gilt es, überall in der Welt Bartmannkrüge aus Frechen zu finden. Ein Foto ist mit dem Handy von diesem speziellen Fundstück schnell gemacht und an das Frechener Keramikmuseum geschickt. Gerne als Selfie mit einer kleinen Entdeckungsgeschichte. Sei es in Restaurants, Museen, auf Trödelmärkten oder im Antiquitätenhandel: Überall sind die Wahrzeichen von Frechen zu entdecken.

Im KERAMION wird das Foto des Bartmannkruges dann in eine digitale Galerie auf facebook eingestellt. Ziel ist es, dass durch die Beteiligung vieler Menschen möglichst viele Bartmannkrüge aus Frechen digital wieder zueinanderfinden und ein großes Netz der Fundorte präsentiert werden kann. Die Mitmachaktion soll daran erinnern, dass diese besonderen Steinzeugkrüge mit bärtigen Männergesichtern bereits ab dem 16. Jahrhundert nicht nur im Rheinland benutzt wurden, sondern als rheinischer Exportschlager über die Weltmeere bis nach Australien, Amerika oder Asien gelangten.

Und auch die Entdecker sollen nicht leer ausgehen. Wer den Bartmannkrug aufspürt, der die weiteste Distanz von Frechen zurückgelegt hat, wird mit Bartmännern aus Schokolade und einer Nachbildung aus Keramik belohnt. Einsendeschluss ist der 31. August 2018.

Das Projekt findet in der Fachwelt bereits eine große Resonanz: Im Rahmen des Innovationsprogramms KulturReiseLand NRW wurde es mit dem Innovationspreis Kommunikation ausgezeichnet.



Fund in New York!

Ort:

**Stiftung KERAMION
Zentrum für moderne+historische Keramik
Bonnstraße 12**

50226 Frechen

Museumsleiterin: Gudrun Schmidt-Esters M.A.
Telefon: 02234 - 69 76 9- 0
Fax: 02234 - 69 76 9- 20
E-Mail: info@keramion.de
www.keramion.de
Facebook: „Keramion-Keramikmuseum“
Öffnungszeiten: Dienstag – Freitag + Sonntag: 10 – 17 Uhr,
Samstag: 14 – 17 Uhr
Eintritt: 5,00/3,00 Euro, Familienkarte 10,00 Euro